



Tasarım Dünyasına Hoşgeldiniz



MÜHENDİSLİK / ENGINEERING

TKARE MÜHENDİSLİK



Tasarım Dünyasına Hoşgeldiniz



TANITIM SUNUMU

TKARE MÜHENDİSLİK

TKARE MÜHENDİSLİK 02.04.2023

Karar verirken,
geleceği görmek
önem taşır.



FİRMA PROFİLİ



Tasarım Dünyasına Hoşgeldiniz



•HAKKIMIZDA

Otomotiv Yan Sanayi ve Ana Sanayisi'nde uzun yıllar ; Sac metal Kalıp Tasarımı, Kalıp İmalatı ve Proje Yönetimi konularında hizmet vermiş kadrosuyla;

Otomotiv, Beyaz Eşya, Savunma ve Havacılık Sanayisi'nin ihtiyaç duyduğu sac metal kalıpları, özel / seri imalat makine tasarımları ve imalatı, aparat / fikstür tasarımları ve imalatı konusunda hizmet vermek amacıyla 2011 yılında kurulmuştur.

Amacımız; **TKARE MÜHENDİSLİK** olarak müşterilerimize hızlı, kaliteli, yenilikçi ve sonuç odaklı çözümler üretmektir.

•MİSYONUMUZ

Otomotiv, Beyaz Eşya, Savunma ve Havacılık sektörlerindeki müşterilerimizin talep ve ihtiyaçlarını karşılayabilmek için tüm bilgi ve birikimlerimizi kullanarak, gelişen teknolojileri takip etmek, bunları uygulamaya dökmek ve gerekli organizasyonları kurarak müşterilerimizin hizmetine sunmaktır.

Ürettiğimiz ürünü kaliteli, uygun maliyetle, zamanında teslim etmektir.

•VİZYONUMUZ

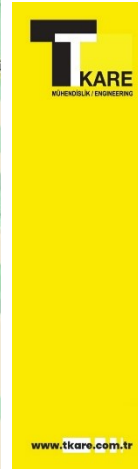
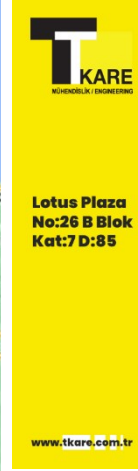
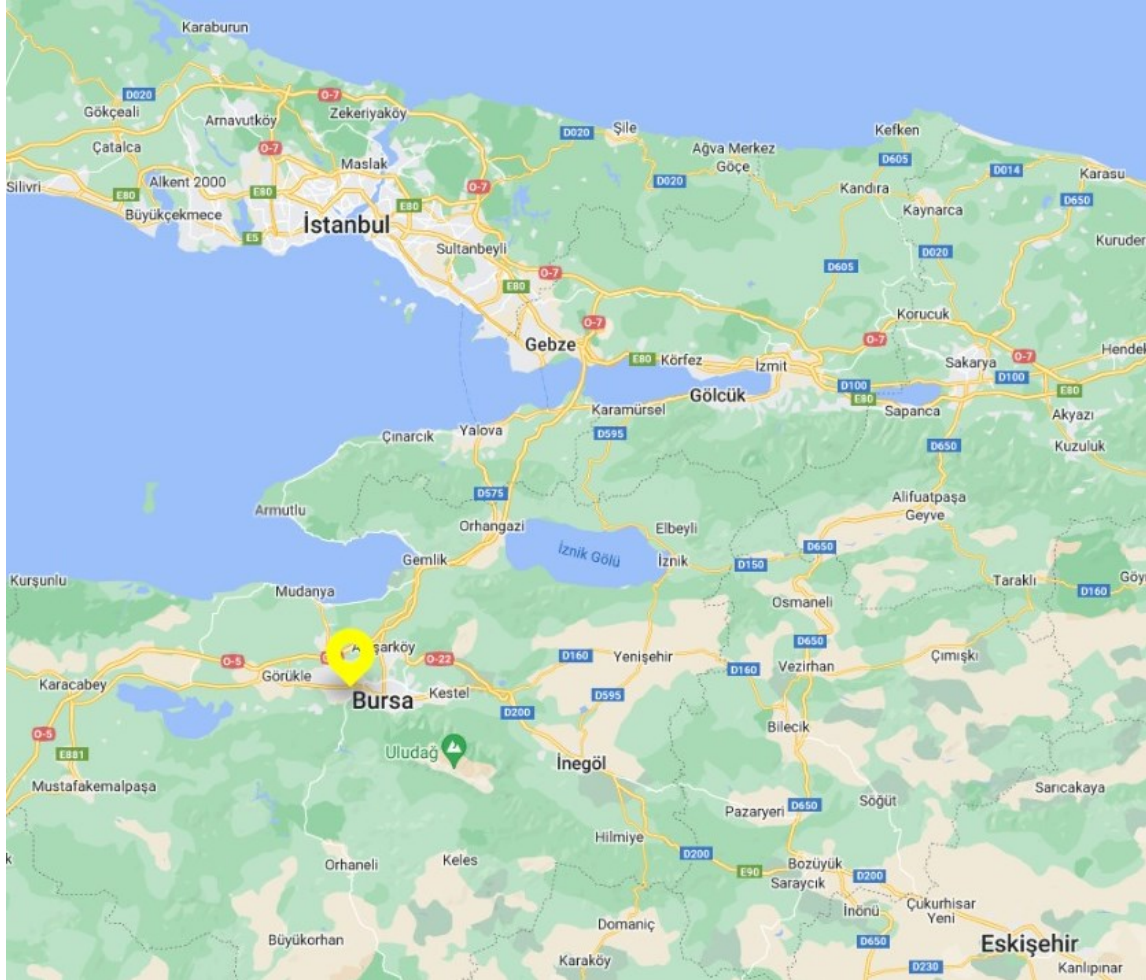
Otomotiv, Beyaz Eşya, Savunma ve Havacılık sektörlerinde, ürün tasarımından imalata kadar olan her aşamada müşterilerine hızlı, kaliteli ve sonuç odaklı çözümler üreten, teknolojiyi yakından takip ederek müşterileri için en doğru çözümleri üreten öncü kuruluş olmak.

TKARE MÜHENDİSLİK 02.04.2023

NERDEYİZ?



Tasarım Dünyasına Hoşgeldiniz



TKARE MÜHENDİSLİK 02.04.2023

ÖDÜLLERİMİZ



Tasarım Dünyasına Hoşgeldiniz

2013



**2013 Yılı Kosgeb Türkiye Girişimcileri Ödülleri
«Genç Girişimci» Katagorisi
Türkiye Finalisti**

ÖDÜLLERİMİZ



Tasarım Dünyasına Hoşgeldiniz

2020

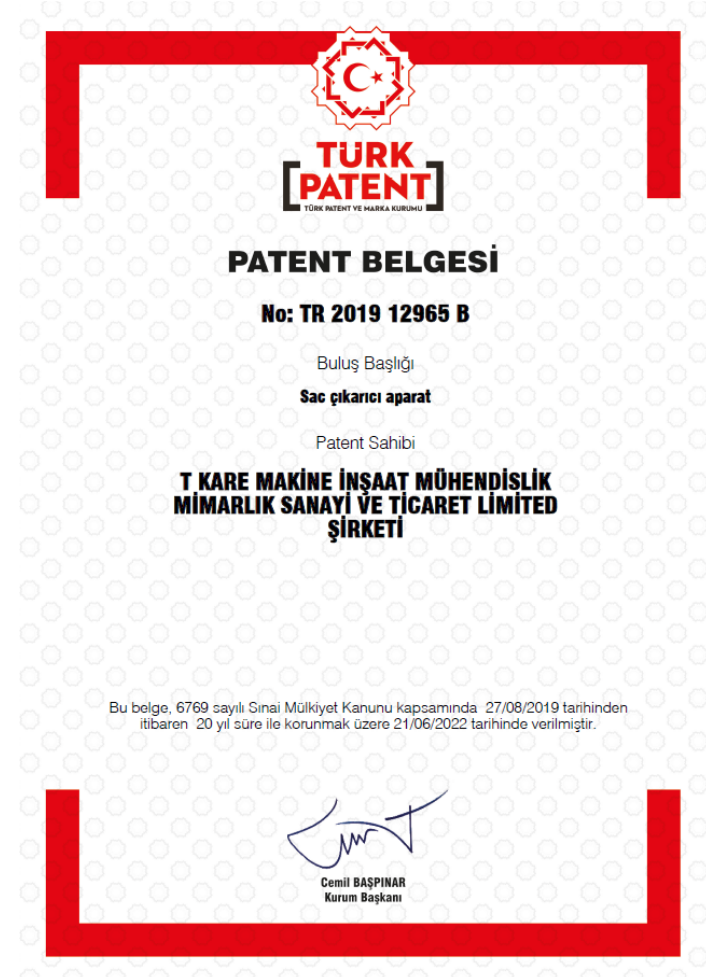


TKARE MÜHENDİSLİK 02.04.2023

PATENTLERİMİZ



Tasarım Dünyasına Hoşgeldiniz



TKARE MÜHENDİSLİK 02.04.2023

KALİTE



Tasarım Dünyasına Hoşgeldiniz



SERTİFİKA



TKARE MAK. İNŞ. MÜH. MİM. SAN. TİC. LTD. ŞTİ

Konak Mah. 1.Badem Sok. No:26, Lotus Plaza B Blok Kat:7 Daire:85
16110 Nilüfer / Bursa
Türkiye

Şirketinin, aşağıda belirtilen geçerlilik alanında bir **Kalite Yönetim Sistemini** yürürlüğe koyduğunu ve uygulamakta olduğunu teyit eder.

Geçerlilik Alanı:
Endüstriyel Ürün Tasarımı, Mekanik Tasarım, Sac Metal Kalıp Tasarım ve Mühendislik Hizmetleri.

Raporla belgelenmiş bir yönetim sistemi tetkiki sonunda, bu yönetim sisteminin aşağıda belirtilen teknik spesifikasyonun şartlarını yerine getirdiği kanıtlanmıştır:

ISO 9001 : 2015

Sertifika kayıt No	31300202 QM15
Geçerlilik başlangıç tarihi	2023-01-10
Geçerlilik bitiş tarihi	2026-01-09
Sertifikalandırmaya ilişkin kalite denetimi	2023-01-10



DQS GmbH

Markus Bieher

Markus Bieher
Şirket Müdürü

DQS IS A MEMBER OF



Accredited Body: DQS GmbH, August-Scharnhorst-Straße 21, 69469 Frankfurt am Main, Germany
Administrative Office: DQS Denetim ve Belgelendirme Ltd. Şti., 19 Mayıs Mah. Sinan Erkan Cad.,
Paşa Korusu Sitesi No: 18/81 Blok, 34736 Kağıtköy - İstanbul / Turkey
The validity of this certificate can only be verified by the QR code.

TKARE MÜHENDİSLİK 02.04.2023



SERTİFİKA



TKARE MAK. İNŞ. MÜH. MİM. SAN. TİC. LTD. ŞTİ

Konak Mah. 1.Badem Sok. No:26, Lotus Plaza B Blok Kat:7 Daire:85
16110 Nilüfer / Bursa
Türkiye

Bilgi Güvenliği Yönetim Sistemi yürürlüğe koyduğunu ve uygulamakta olduğunu teyit eder.

Geçerlilik Alanı:

Otomotiv, Beyaz Eya, Savunma, Uzay ve Havacılık Sektörleri için Endüstriyel Ürün Tasarımı, Mekanik Tasarım, Sac Metal Kalıp Tasarım ve Mühendislik Hizmetleri

Standartın uygulanırlığı hakkında açıklama: Rev02 - 15.01.2021

Raporla belgelenmiş bir yönetim sistemi tetkiki sonunda, bu yönetim sisteminin aşağıda belirtilen teknik spesifikasyonun şartlarını yerine getirdiği kanıtlanmıştır:

ISO / IEC 27001 : 2013

Tekabül ettiği standart: DIN EN ISO / IEC 27001 : 2017

Sertifika kayıt No	31300202 ISMS17
Geçerlilik başlangıç tarihi	2024-01-18
Geçerlilik bitiş tarihi	2025-10-31
Sertifikalandırmaya ilişkin kalite denetimi	2023-11-30



DQS GmbH

Christian Gerling

Christian Gerling
Şirket Müdürü

Accredited Body: DQS GmbH, August-Schanz-Straße 21, 60433 Frankfurt am Main, Germany
Administrative Office: DQS Holding GmbH, Konrad-Adenauer-Allee 8-10, 61118 Bad Vilbel, Germany
The validity of this certificate can only be verified by the QR-code.

DQS IS A MEMBER OF



SERTİFİKA



Tasarım Dünyasına Hoşgeldiniz

Great Place to Work-Sertifikasyonu™

Çalışanları için harika iş yeri deneyimi sunan şirketlerden biri olduğumuz için gururluyuz.



Great Place To Work®

Certified

MAR 2023-MAR 2024

TÜRKİYE



#GPTWCertified



TKARE MÜHENDİSLİK

Great Place To Work® Certified
Mart 2023



www.tkare.com.tr

TKARE MÜHENDİSLİK 02.04.2023

Tasarım Dünyasına Hoşgeldiniz

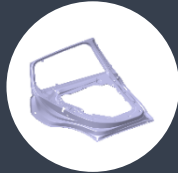


“Projelerinizde güvenilir, profesyonel bir yardım eli için TKARE Mühendislik”

01

Saç Metal Kalıp Mühendisliği

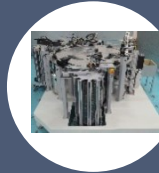
- Ürün Tasarımı
- Fizibilite / Simülasyon Çalışmaları
- 3D Proses / Metot
- Kalıp Tasarımı
- Kalıp Kinematik Analizleri



02

Makine Tasarımı

- Özel Makine Tasarımları
- Seri İmalat Makine Tasarımları
- Aparat / Fikstür Tasarımları



03

Yazılım

- Pam Stamp (Saç Metal Formlanabilirlik analizleri)
- Expressus (Saç Metal Kalıp Kinematik Analizleri ve Transfer Sistem Kinematik Analizleri)



04

Tersine Mühendislik



05

Eğitim & Danışmanlık

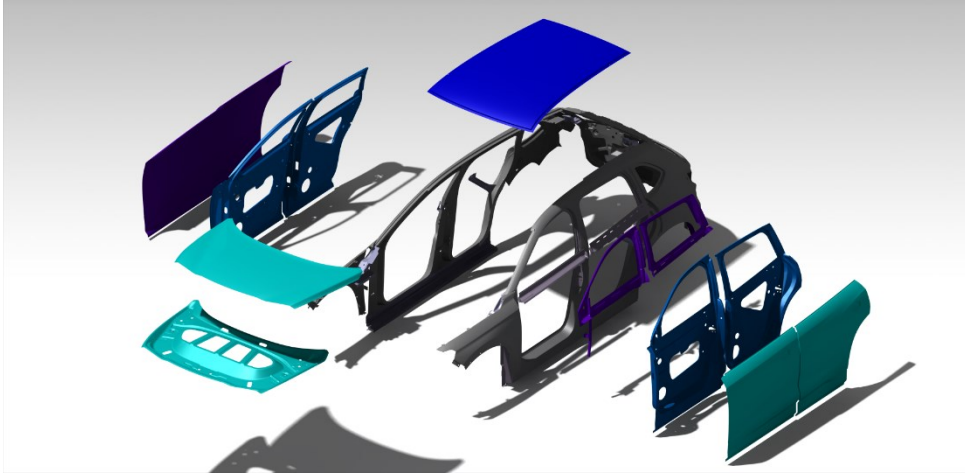
- Mühendislik Danışmanlığı
- Proje Yönetim Danışmanlığı
- Saç Metal Ürün tasarım Danışmanlığı
- Saç Metal Kalıp Tasarım Danışmanlığı
- Saç Metal Fizibilite / Simülasyon



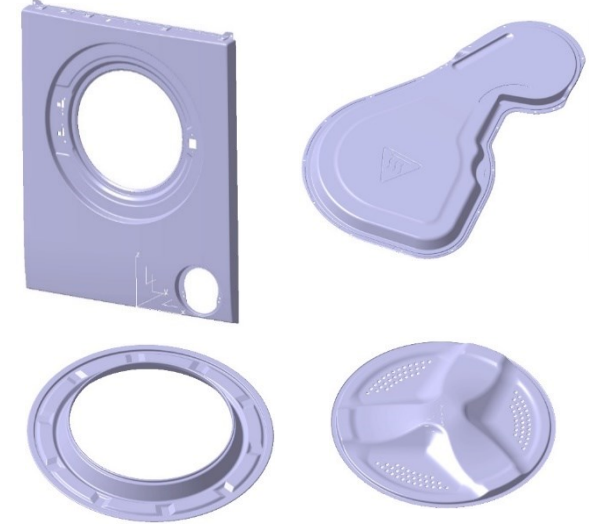
•ÜRÜN TASARIMI

Sac Metal sektöründeki tecrübelerimizle üretilebilir, işlevsel ürünlerin tasarımları.

Otomotiv



Beyaz Eşya

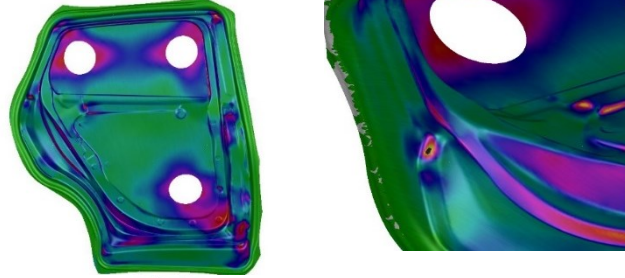


•FİZİBİLİTE (YAPILABİLİRLİK) / SİMÜLASYON ÇALIŞMALARI (Otomotiv)

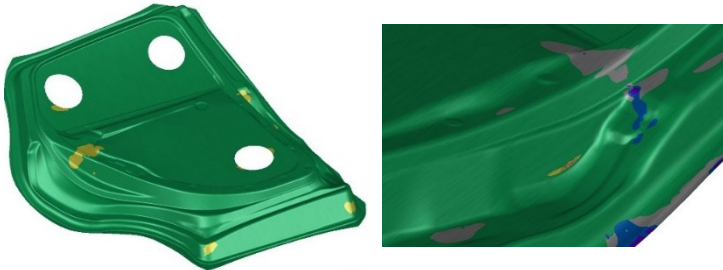
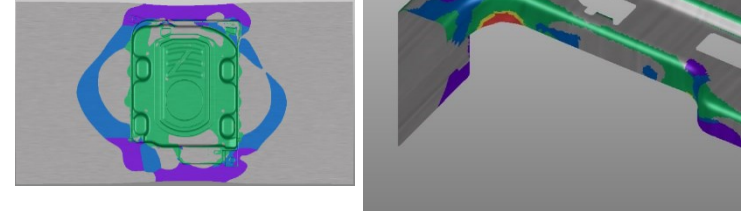
Kalıp tasarımlarına başlamadan ürünün üretilebilirliğinin analiz edildiği, kalıp tasarım ve imalat faaliyetlerindeki zaman ve işçiliklerin optimum seviyeye indirildiği çok önemli aşamalardan birisidir. Bu süreçte sanal ortamda simülasyonlar yaparak doğru, minimum maliyette ve hızlı kalıp imalatına yön veren mühendislik yazılımları kullanılmaktadır. Yapılan tüm çalışmalar raporlanarak müşterilerimize sunulmaktadır.

Bu hizmet daha çok Otomotiv ve Beyaz Eşya sektöründeki müşterilerimizin Arge ve Ürün Tasarım ekiplerine ürün tasarım aşamasında verilmektedir. Bu sayede «Üretilebilir» ürünlerin tasarımlarının yapılmasına destek olunmaktadır. Daha ürün tasarım aşamasında; ürünün, Sac Kullanım Yüzdeleri, Operasyon Sayıları, Pres Kapasiteleri vb. bilgileri elde etmiş oluyoruz. Elde edilen bu bilgiler sayesinde doğru tedarikçi seçimine kadar hizmet etmiş oluyoruz.

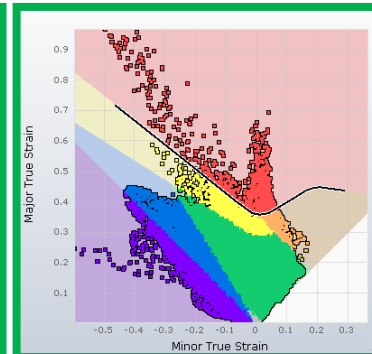
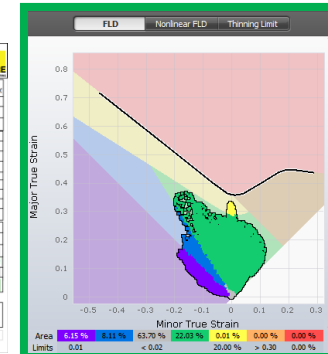
Otomotiv



Beyaz Eşya

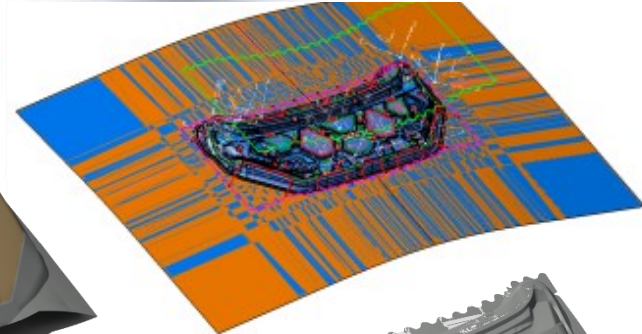
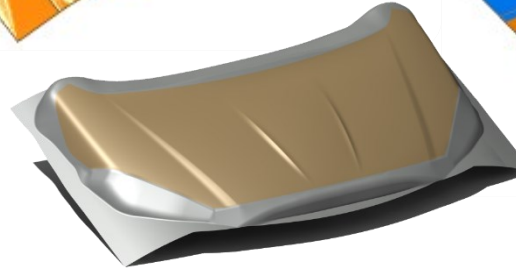
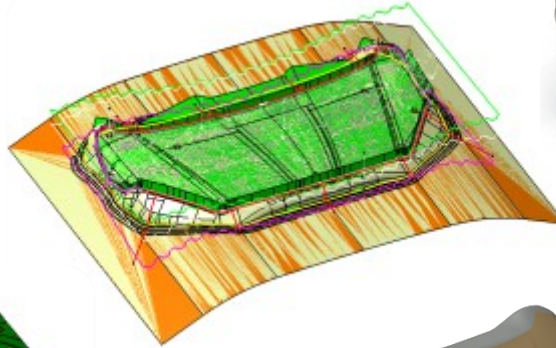
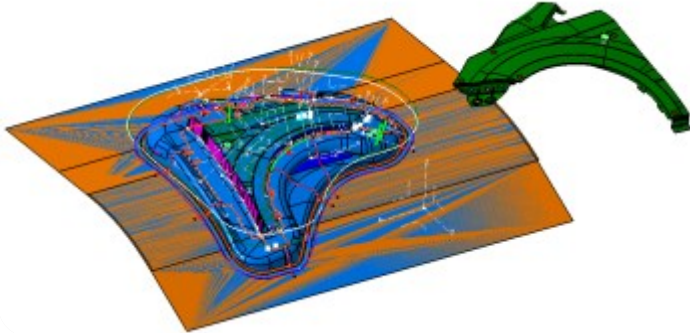
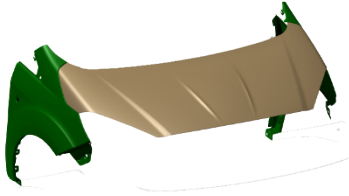
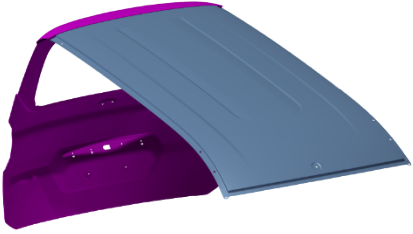


SIMULATION REPORT	
Simulation Name	TK_KAR_MFC_KAR0701101_KAR_KAR0701101_01
Reference Cat File	TK_KAR0701101_01_01_RELEASE
Reference Cat File	TK_KAR0701101_01_01_RELEASE
Part Name	Inner Panel Rear Door LH
Part Number	KAR0701101
Reference Number	Rgr 03-04
Blank Material	SPS steel case
Initial Thickness	0.80 mm
Coating	None
Rolling Direction	None
Accuracy	Good
Radial Penetration	0.22 mm
Max element angle	22.50 °
Max element size	20.00 mm
Min element size	0.50 mm
Engineering Unit	mm
Software	ANSYS
Version	18.2
Simulation Date	03-15-2014

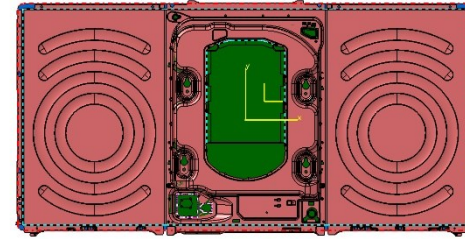
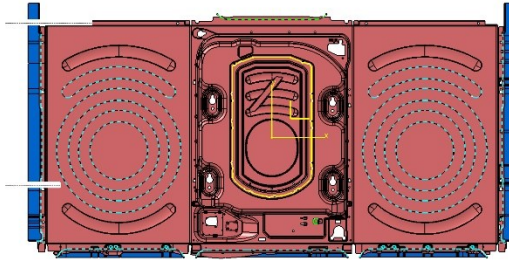
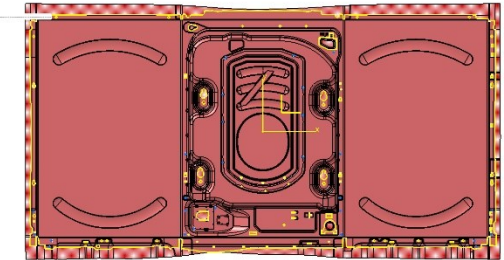
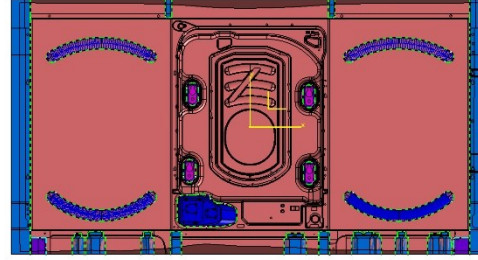
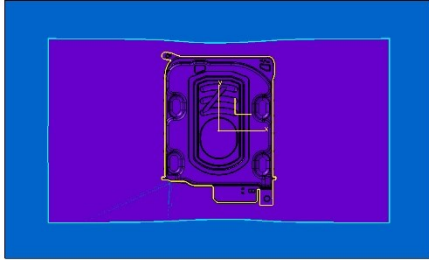
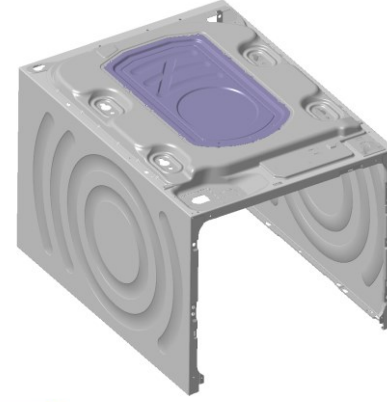


•PROSES / METOT TASARIMI

"Doğru proses, doğru Kalıp Tasarımı"

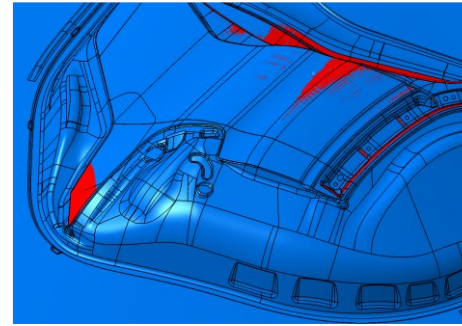
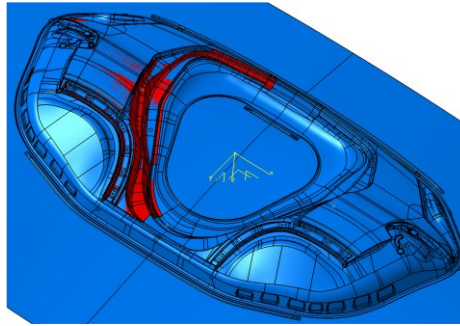


•PROSES / METOT TASARIMI (Beyaz Eşya) “Doğru proses, doğru Kalıp Tasarımı”.



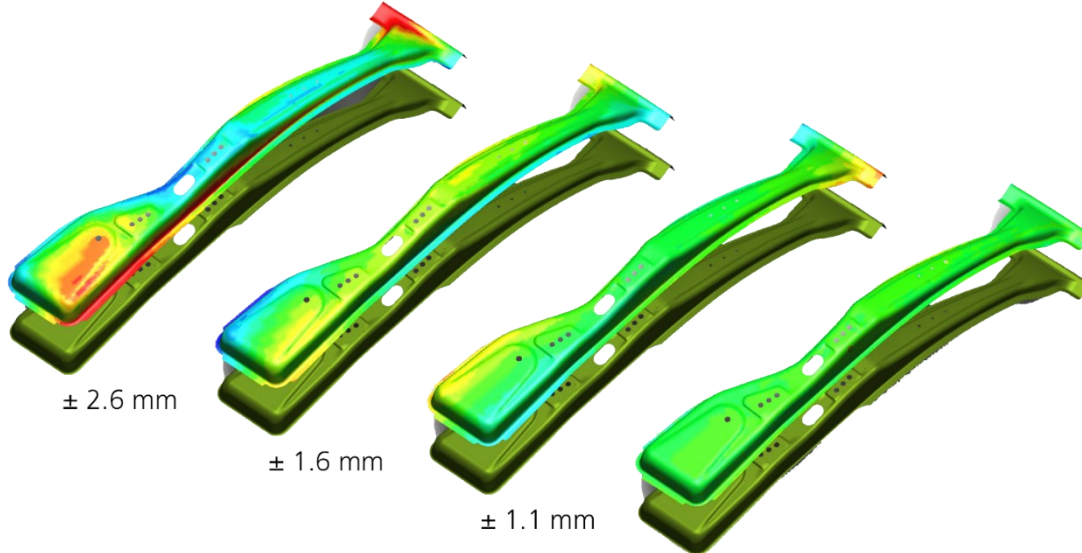
•GERİ YAYLANMA (SPRINGBACK) ÇALIŞMALARI

Proseslerini geliştirdiğimiz tüm parçaların geri yaylanma simülasyonlarını yaparak; gerekirse Telafi Yüzey geliştirmeleri yapılır, tekrar simüle edilir ve parçanın kalıptan min. Geri yaylanmış şekilde çıkmasını sağlamış oluruz.



— Orjinal

— Telafi Yüzeyi



± 0.3 mm

•KALIP TASARIMI



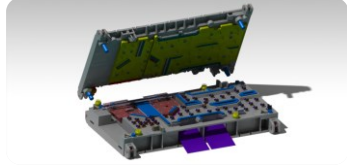
TKARE MÜHENDİSLİK 02.04.2023

HİZMETLERİMİZ



Tasarım Dünyasına Hoşgeldiniz

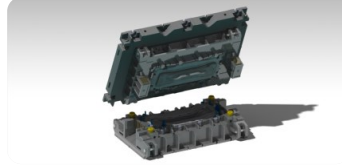
•KALIP TASARIMI



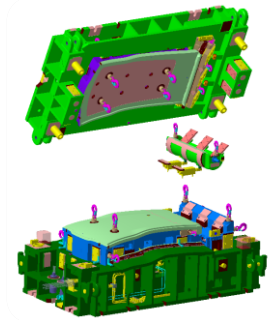
•Açınım Kesme Kalıpları



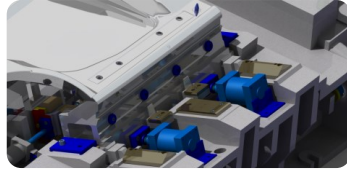
•Çekme Kalıpları
•Tek Etkili Çekme Kalıpları
•Çift Etkili Çekme Kalıpları



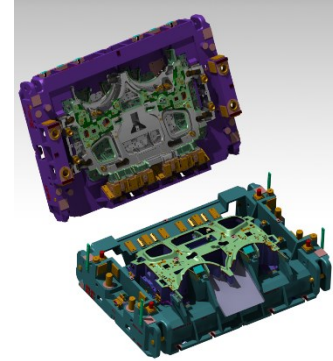
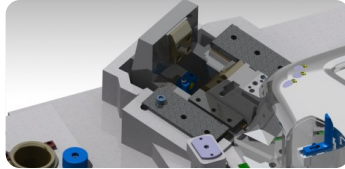
•Kesme Kalıpları



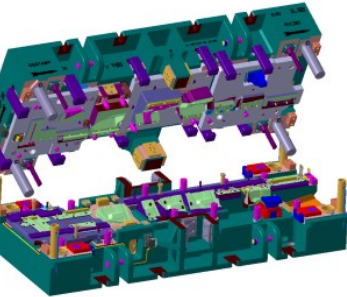
•Rotary Kamlı Kalıplar



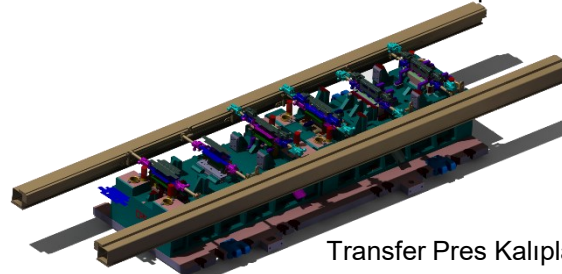
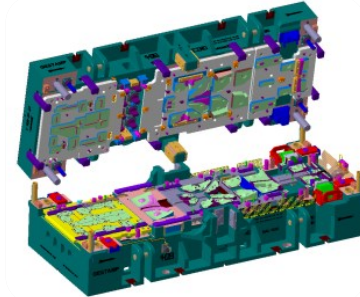
•Kamlı / Kontra Kamlı Kalıpları



•Bükme / Form Verme Kalıpları



•Progressive Kalıplar

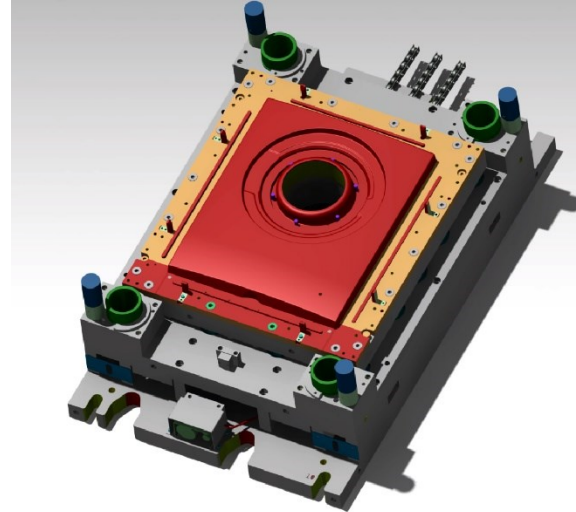
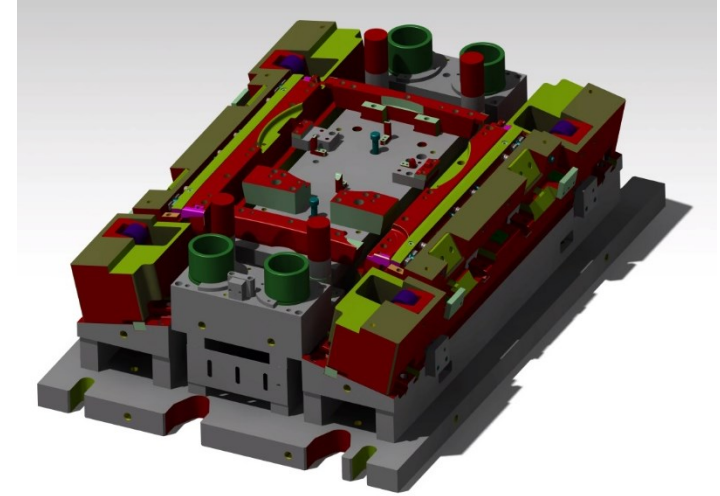
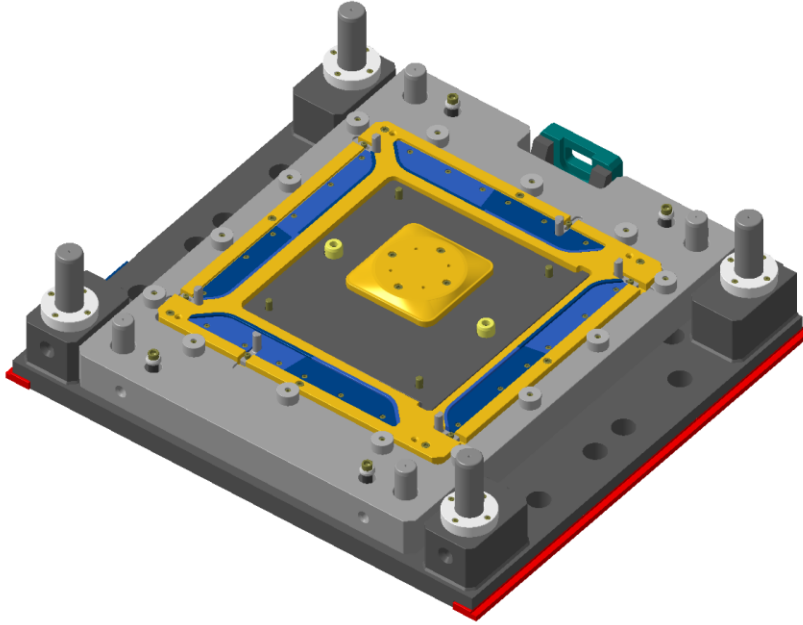


Transfer Pres Kalıpları



•KALIP TASARIMI

•Beyaz Eşya



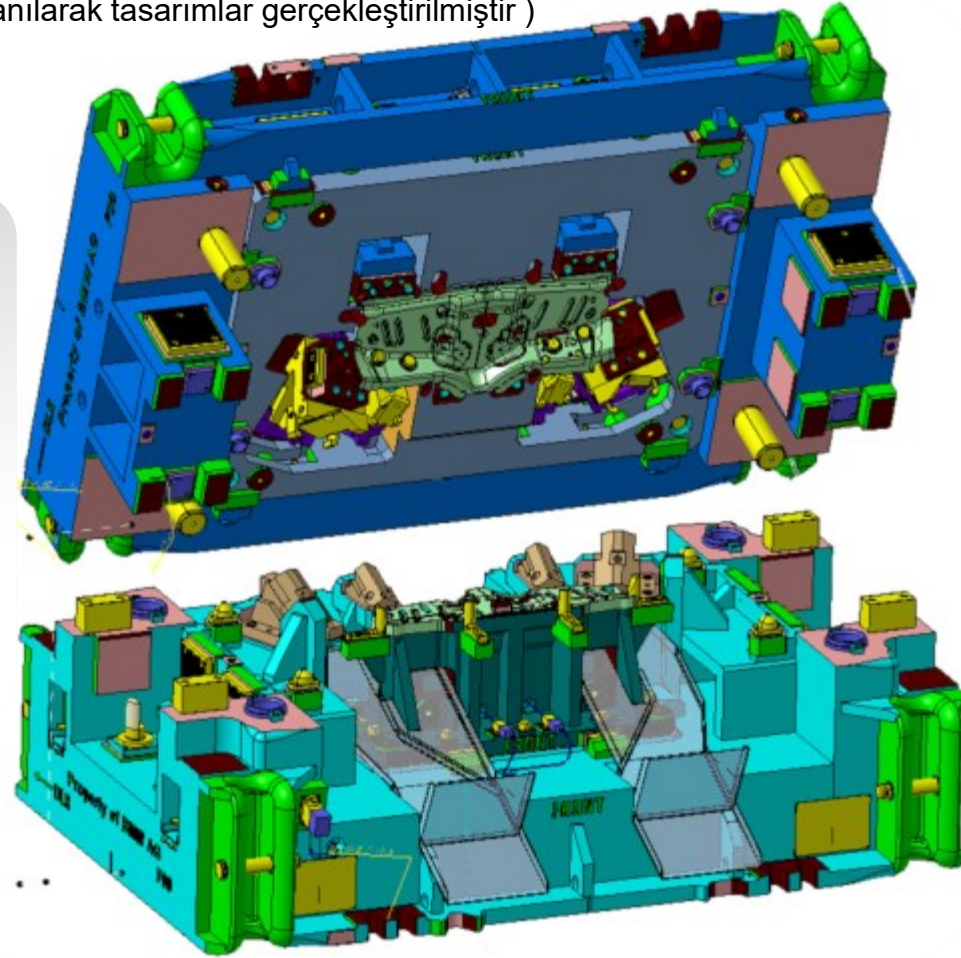
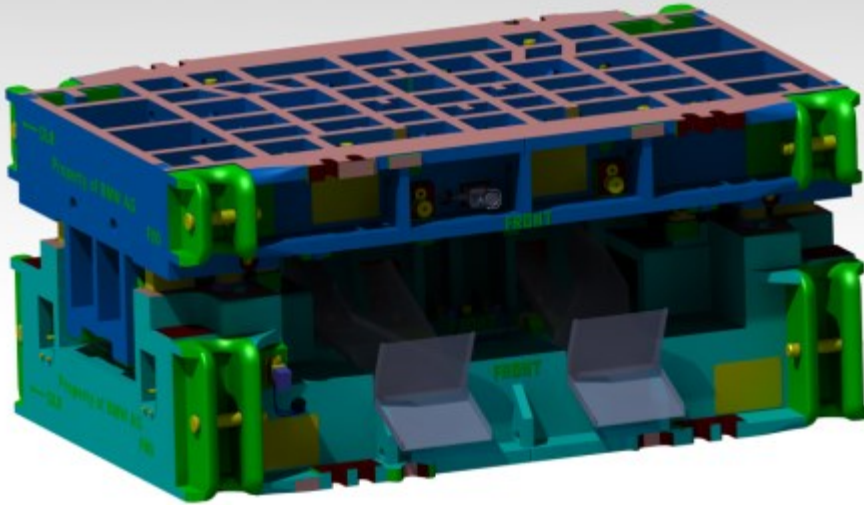
•KALIP TASARIMI

•Hassas Kesme Kalıpları



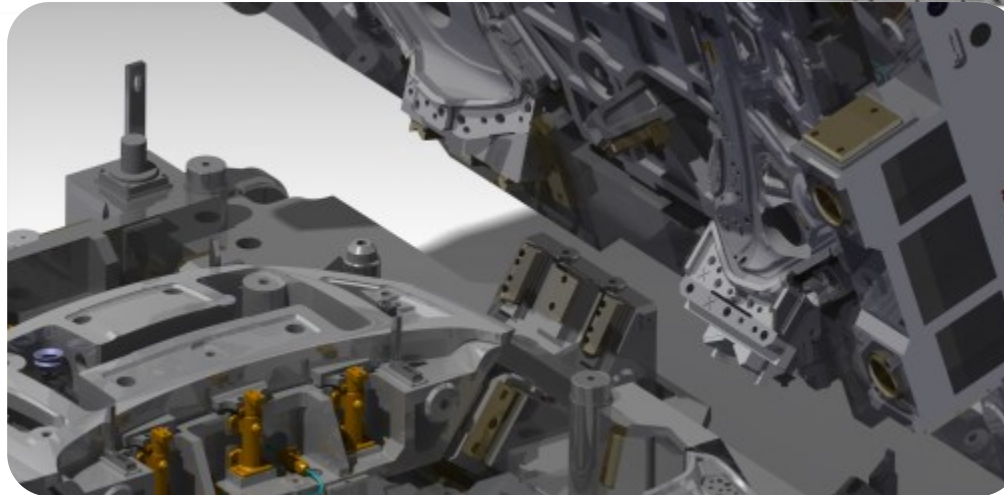
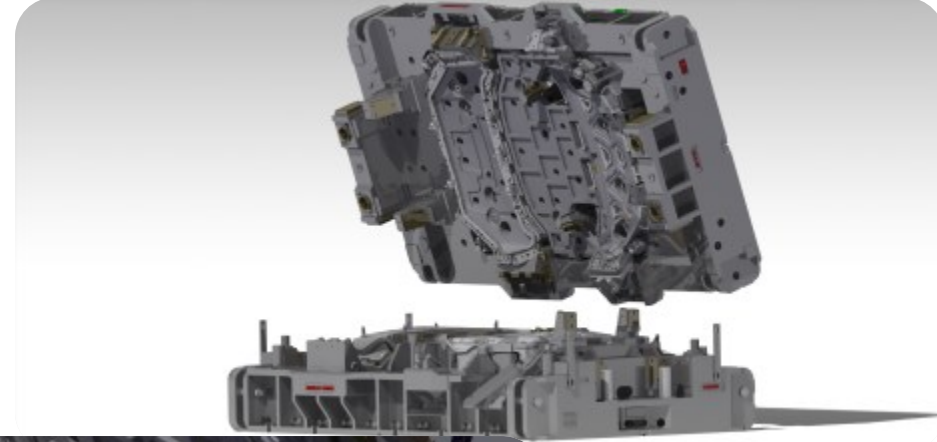
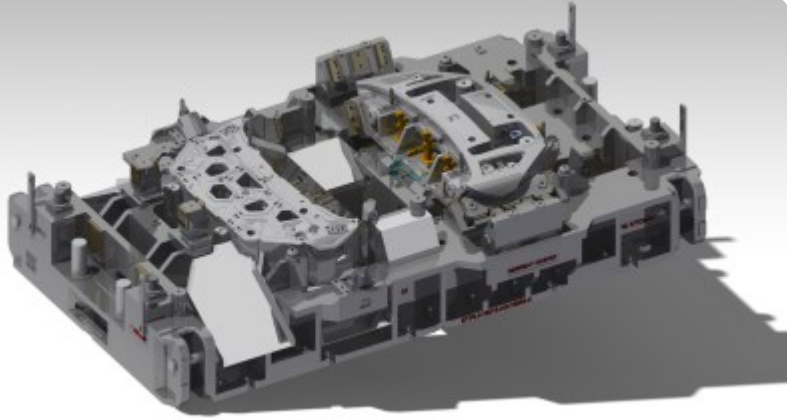
•KALIP TASARIMI

- BMW Kalıpları (BMW "Carisma" Programı kullanılarak tasarımlar gerçekleştirilmiştir)



•KALIP TASARIMI

- FORD Kalıpları (FORD "Powertools" Programı kullanılarak tasarımlar gerçekleştirilmiştir)





Tasarım Dünyasına Hoşgeldiniz

"İyi tasarım, sorunsuz imalat"

•KİNEMATİK SİMÜLASYON İLE KALIP TASARIM KONTROLÜ

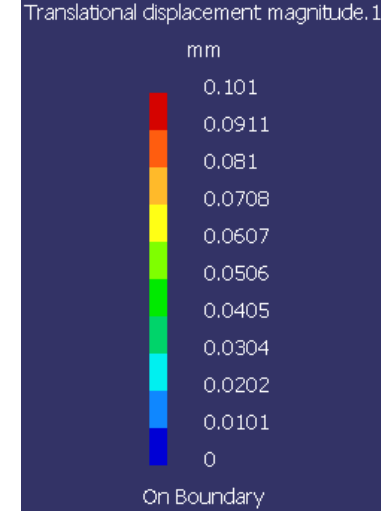
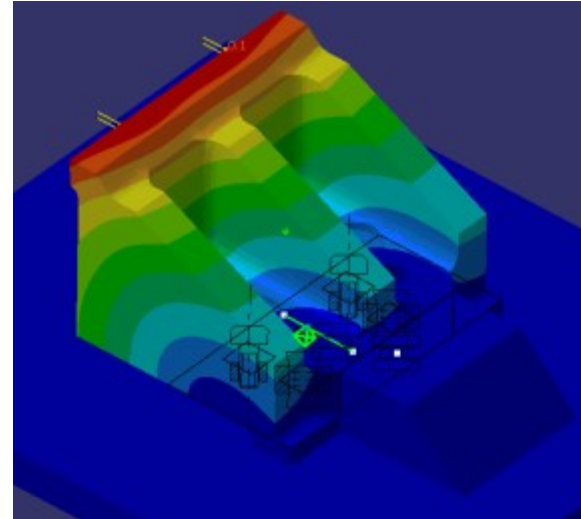
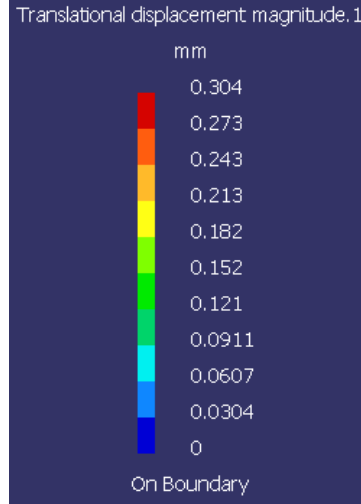
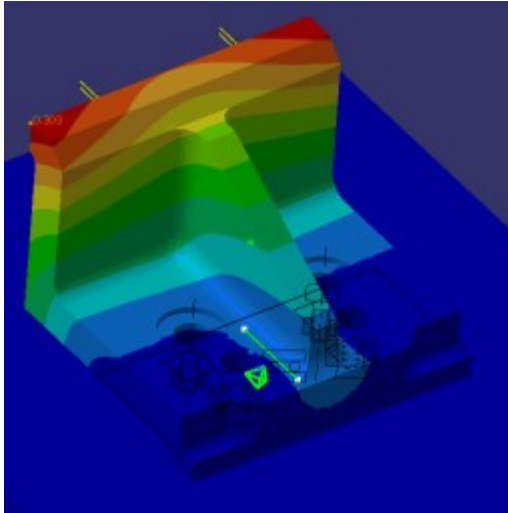
Tamamlanan kalıp tasarımlarının kinematik olarak simüle edildiği ve sanal ortamda pres altında çalışmasını gösterdiğimiz aşamadır. Bu aşamada tasarlanan kalıp içersinde, kalıbın çalışmasına engel bir durum olup olmadığı tespit edilir ve kalıp imalatına geçmeden tüm engeller ortadan kaldırılarak, kalıpların sorunsuz bir şekilde imalatına geçme olanağını sağlamış oluyoruz.

Müşterilerimiz aynı zamanda parça üreten şirketler ise; kalıpların bağlanacağı preslerin çalışma eğrilerini talep ederek, yapacağımız simülasyonun üretimdeki ile uyumluluğunu sağlamış oluyoruz. Özellikle, transfer presi olan müşterilerimizden bu çalışma eğrilerini talep ederek, kalıp tasarımlarının transfer hattına uyumluluğunu simüle ediyoruz.



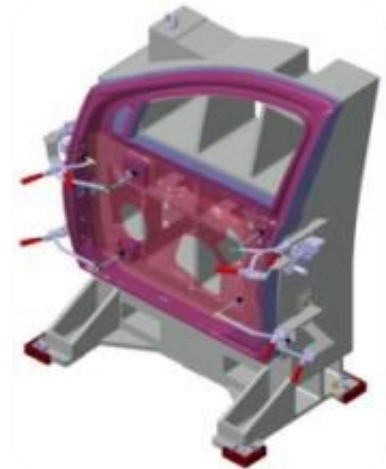
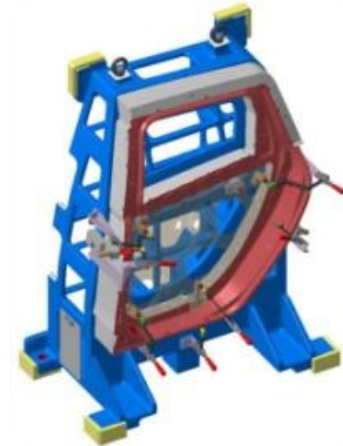
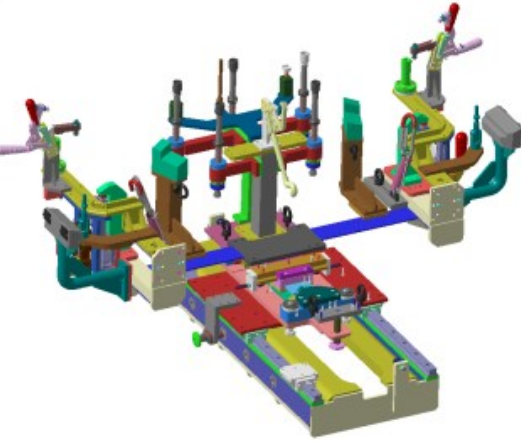
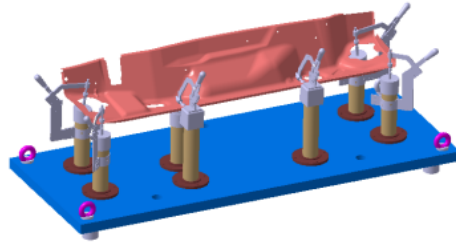
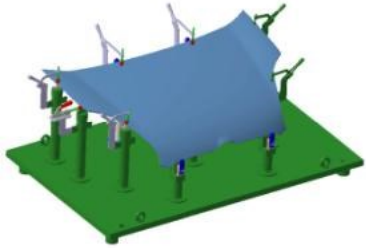
•STATİK ANALİZ İLE KALIP ELEMANLARI MUKAVEMET HESAPLAMALARI

Tasarımı yapılan ürünlerin çalışma koşullarına uygunluğunu, gerekli mukavemet değerlerini karşılayıp karşılamadığını simüle ettiğimiz aşamadır. Bu analizler sonucunda, tasarlanan ürünün optimum seviyede imalata geçmesini sağlamış oluyoruz.



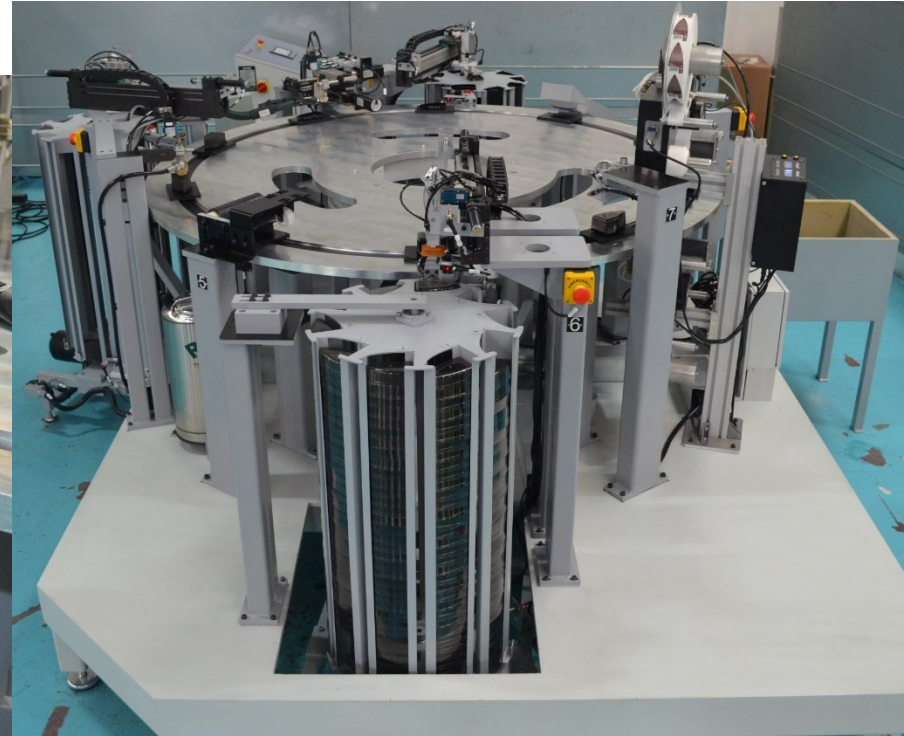
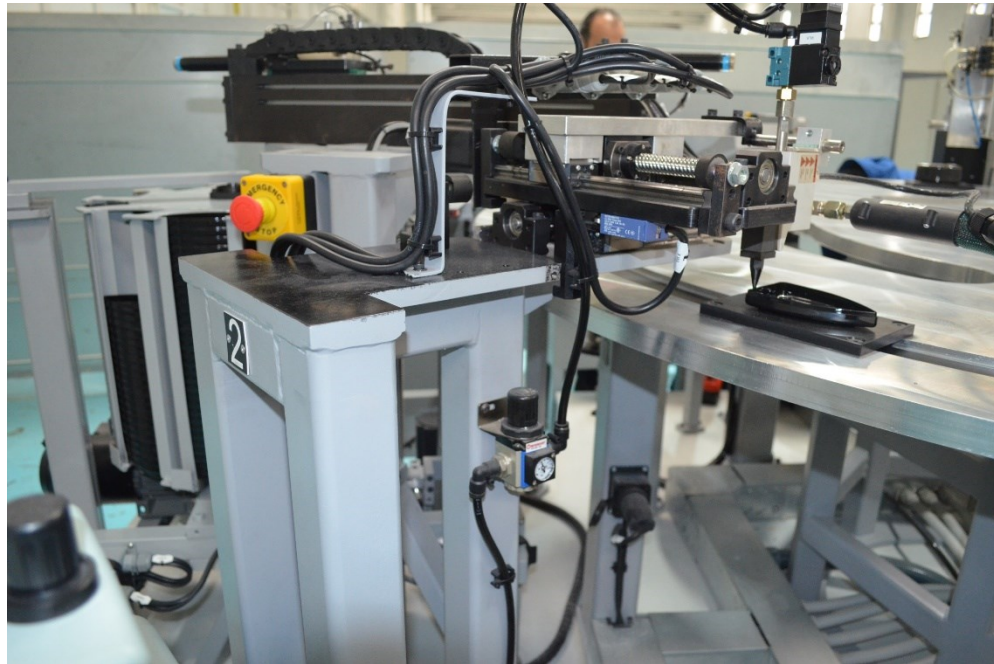
•APARAT / FİKSTÜR TASARIMI

- Kaynak Aparatları
- Montaj Aparatları
- Test Aparatları
- Kontrol Fikstürleri



•MAKİNA TASARIMI / İMALATI

Tkare Mühendislik;
Firmanıza özel "Makine Tasarımı" ve "Makine İmalatı"
konusunda da hizmet vermektedir. Özel Makinalar konusunda,
Tasarımdan İmalata kadar anahtar teslim Makinalar
tasarlamakta ve üretmektedir.



TKARE MÜHENDİSLİK 02.04.2023

•YAZILIM



Kalıp Kinematığı

Tkare Mühendislik 2014 Nisan Ay'ı itibari ile, bir Japon yazılımı olan Kalıp Kinematik programı "EXPRESSUS" yazılımının Türkiye'deki tek yetkili satıcısı olmuştur.

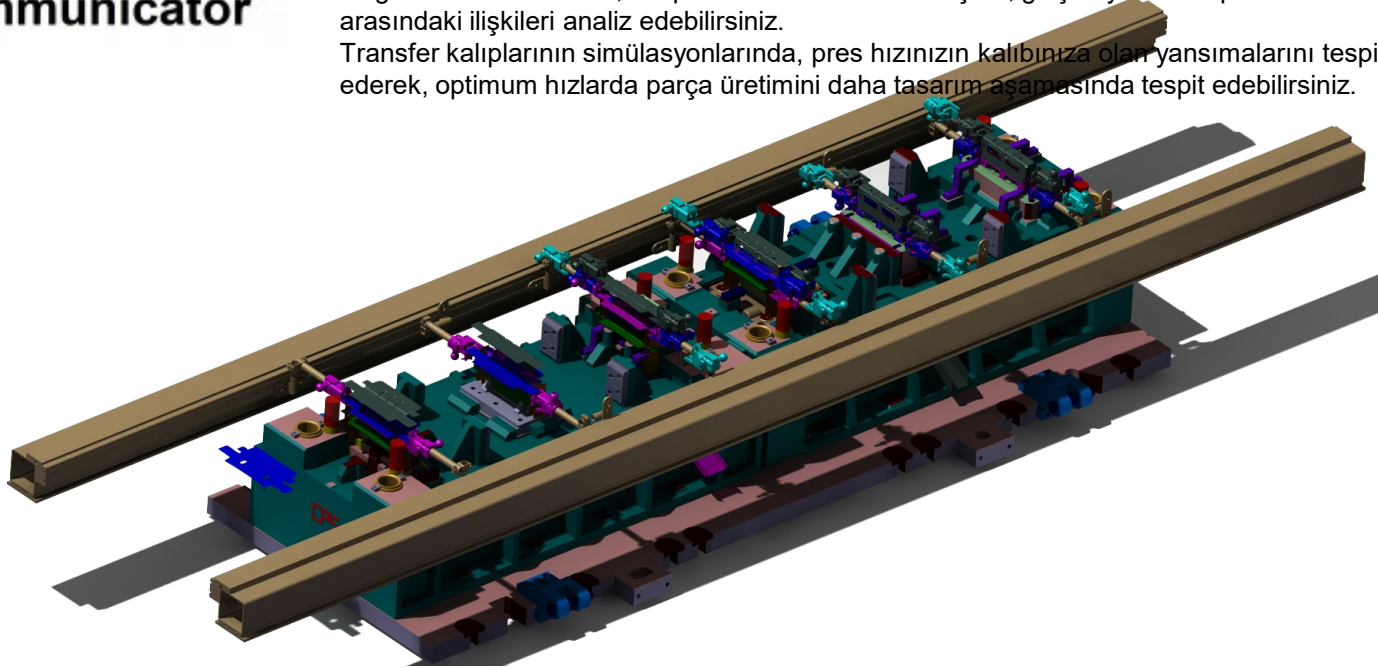
Expressus programı sayesinde;

Daha Tasarım aşamasında; kalıpların pres altı kinematik simülasyonu yapılarak, kalıpta herhangi bir girişim ya da hatalı bir çalışma durumu olup olmadığı analiz edilebilir.

İstenirse kalıp ile beraber pres senkronizasyonu da kurularak, özellikle Transfer ve Cross Bar uygulamalarını simüle edebilirsiniz. Bu sayede daha tasarım aşamasında; kalıbınızın tam olarak doğru çalıştığından emin olup, imalat çalışmalarını başlatabilirsiniz.

Kinematik simülasyonun istenilen aşamasında simülasyonu durdurarak; istenilen bölgeden kesit alınabilir, kalıp elemanları arasında ölçüm, girişim ya da kalıp elemanları arasındaki ilişkileri analiz edebilirsiniz.

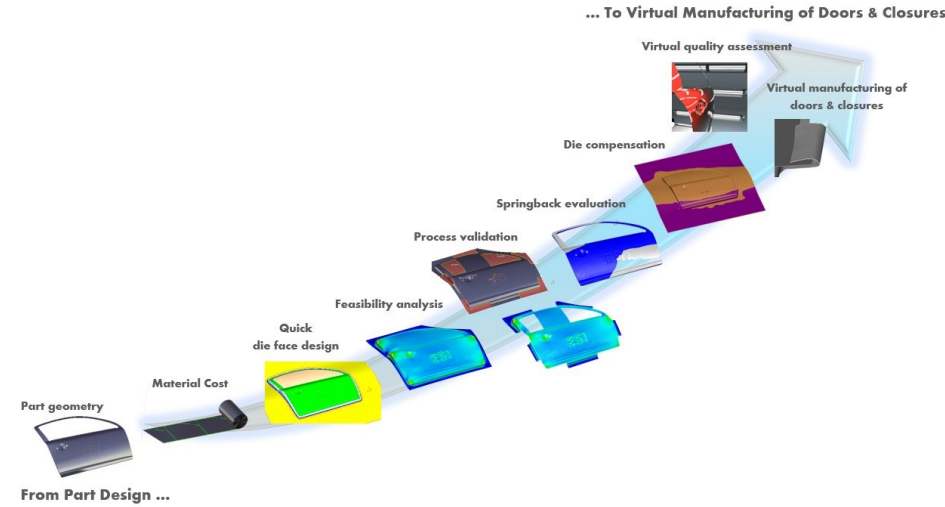
Transfer kalıplarının simülasyonlarında, pres hızınızın kalıbınıza olan yansımalarını tespit ederek, optimum hızlarda parça üretimini daha tasarım aşamasında tespit edebilirsiniz.



•YAZILIM



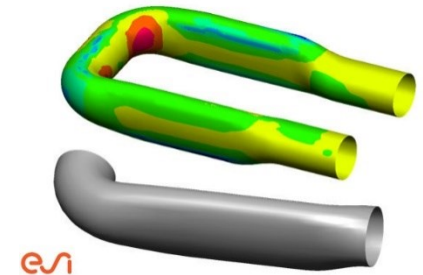
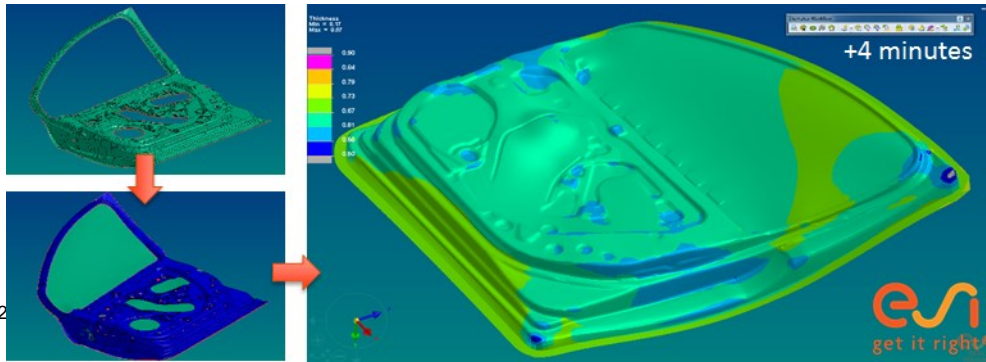
PAM-STAMP



Tkare Mühendislik, Pam Stamp yazılımının Türkiye distribütörüdür.

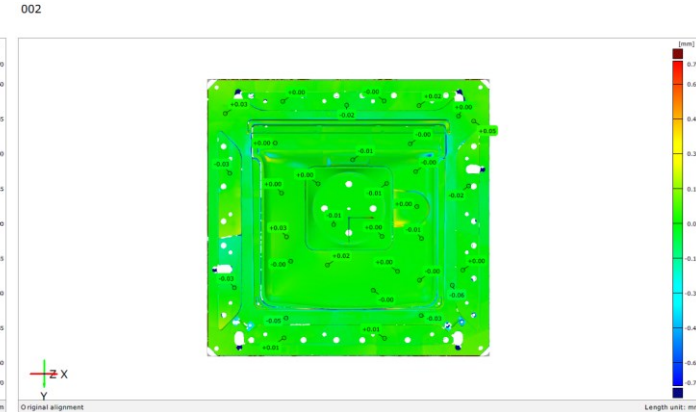
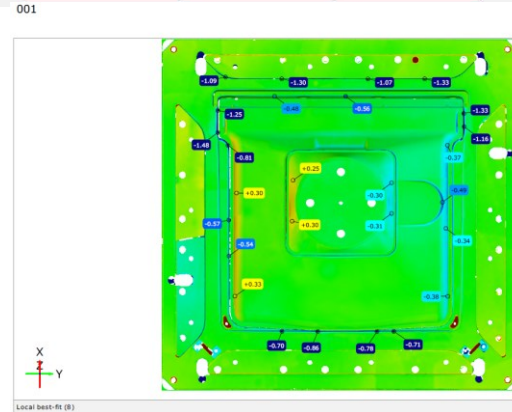
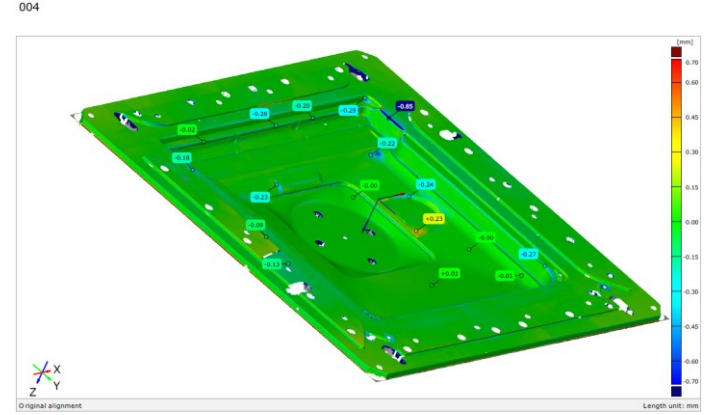
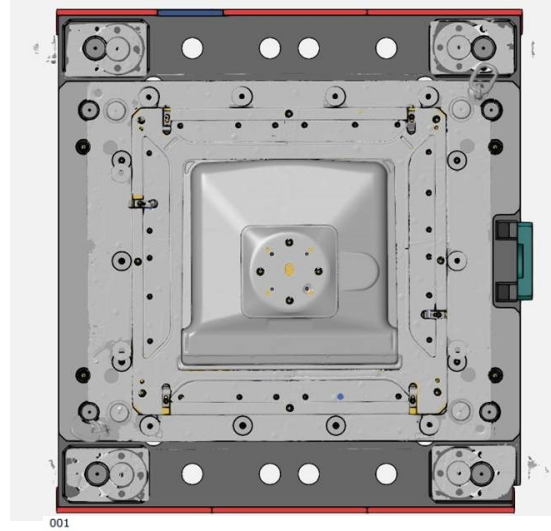
Ürün tasarımından / Kalıp denemesine

Pam Stamp yazılımı ile ürün tasarımından, fizibilite çalışmalarına, geri yaylanma hesaplamasından, telafi çalışmalarına, parça doğrulama çalışmalarından, ölçüm sonuçlarına kadar tüm süreçleri hesaplayabilirsiniz. Soğuk şekillendirme çalışmaları yanında, Hotforming, Tube uygulamalarını da hesaplayabilirsiniz.



•TERSİNE MÜHENDİSLİK

Özellikle proses doğrulama ve iyileştirme çalışmaları için kullandığımız bu metot ile müşterilerimize katma değer kazandıracak çalışmalara imza atıyoruz.



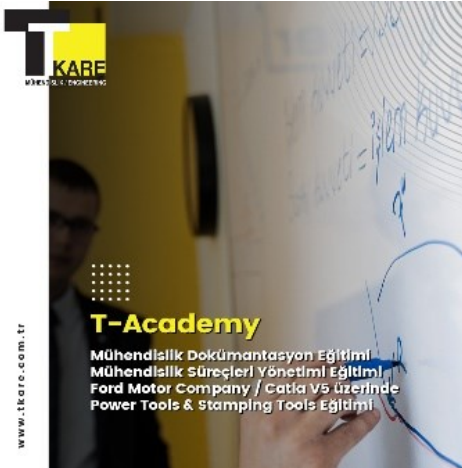
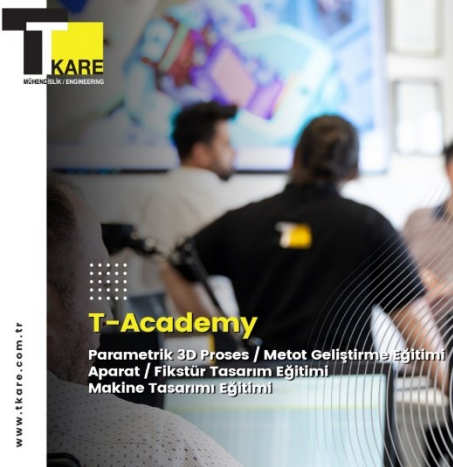
HİZMETLERİMİZ



Tasarım Dünyasına Hoşgeldiniz

•T-ACADEMY

www.t-academy.com.tr



11 YILDA NELER YAPTIK?



Tasarım Dünyasına Hoşgeldiniz

Müşterilerimize hızlı, kaliteli, yenilikçi ve sonuç odaklı çözümler üreterek sektöründe en yüksek kapasiteye sahip firma olduk.

Sac metal kalıp mühendisliği kinematik analiz yazılım programı Expressus'un Tek Distribütörü olduk

Teknolojiyi yakından takip ederek müşterileri için en doğru çözümleri üreten Tkare Mühendislik, ilk patent başvurusunu yaptı.

Yine sektörde bir ilk olma yolunda, sektördeki ilk Tasarım Merkezi olmaya başlamıştır.

2012
Kapasitemizi Artırdık



2014
Expressus Software



2015
İlk Patent Başvurusu



2017
Yeni Hedefler



2011
Kuruluş

Firmamız 2011 yılında Sac Metal Kalıp Mühendisliği konusunda hizmet vermek amacıyla kurulmuştur.

2013
Girişimci Ödülleri

Genç Girişimciler kategorisinde Kosgeb SME Girişimci Ödülleri Türkiye finalisti olduk

2014
ISO 27001:2013

ISO 27001:2013 Bilgi Güvenliği Sertifikasını aldık. Bu sertifikayla Türkiye'deki T1 şirketlerinden daha önce belgeyi alan şirket olduk

2016
Almanya Ofisi

Tkare Mühendislik Almanya'yı açtı



11 YILDA NELER YAPTIK?



Tasarım Dünyasına Hoşgeldiniz

Dünyanın en büyük yazılım şirketlerinden biri olan Pam Stamp Software / ESI Group'un Türkiye distribütörlüğünü aldık.

7 ülkeye Sac Metal Kalıp Mühendisliği ihracatı gerçekleştiriyoruz.

Yerli Otomobil Projemize hizmet vermenin gururunu yaşıyoruz.

T.C. Sanayi ve Teknoloji Bakanlığı'ndan 15 veya daha az tasarım personeli istihdamı Türkiye 3.lük ödülü

2019
Pam Stamp Software



2020
7 Ülkeye İhracat



2021
Yerli Otomobil Projesi



2021
Türkiye Üçüncüsü



2018
Tasarım Merkezi

Tkare Mühendislik 2018 yılı itibari ile T.C. Sanayi ve Teknoloji Bakanlığı tarafından "Tasarım Merkezi" olarak onaylanmıştır.

2020
Paramet Software

"Paramet" isimli yazılım projemiz Tübitak tarafından kabul edildi.

2021
Kapasite

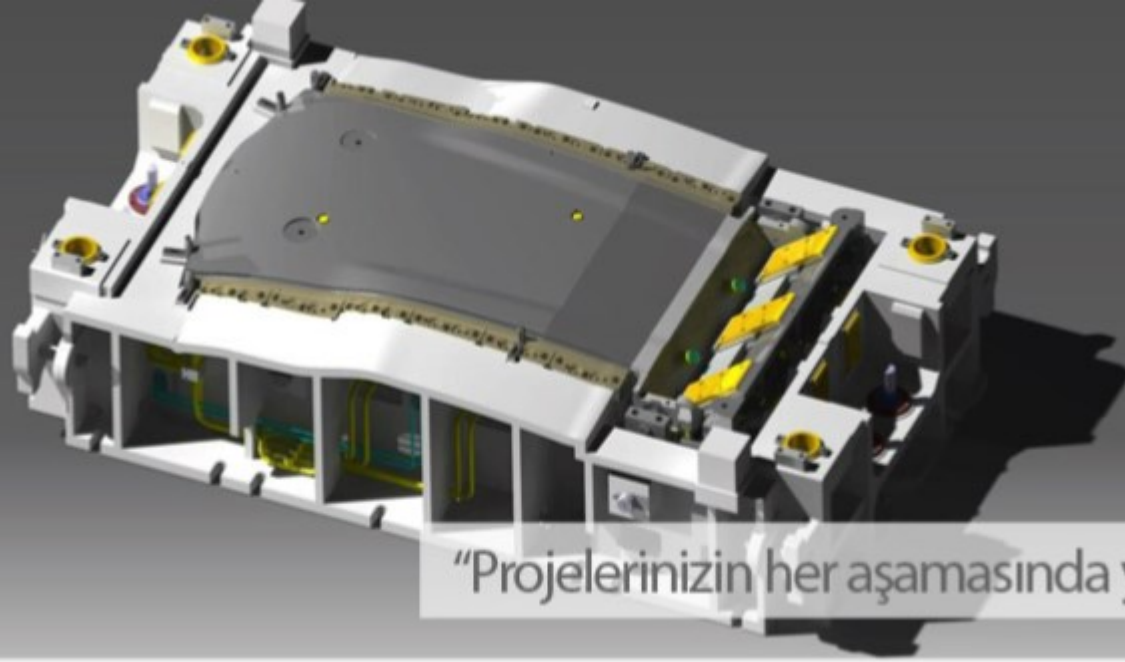
2021 yılında mevcut kapasitemizi 2 katına çıkardık

2021
Ciro

2021 yılında ciromuzu 2,5 kat artırarak kendi rekorumuzu yeniledik.



Tasarım Dünyasına Hoşgeldiniz



"Projelerinizin her aşamasında yanınızdayız"

KAPASİTE



Tasarım Dünyasına Hoşgeldiniz

Proses & Simülasyon :

600 saat / Ay

Kalıp Tasarım :

3.000 saat / Ay

Tasarım Dünyasına Hoşgeldiniz



TASARIM VE MÜHENDİSLİK İHRACATI YAPILAN ÜLKELER



ABD



ALMANYA



İNGİLTERE



FRANSA



İTALYA



İSPANYA



MACARİSTAN



SLOVAKYA

ORGANİZASYON ŞEMASI

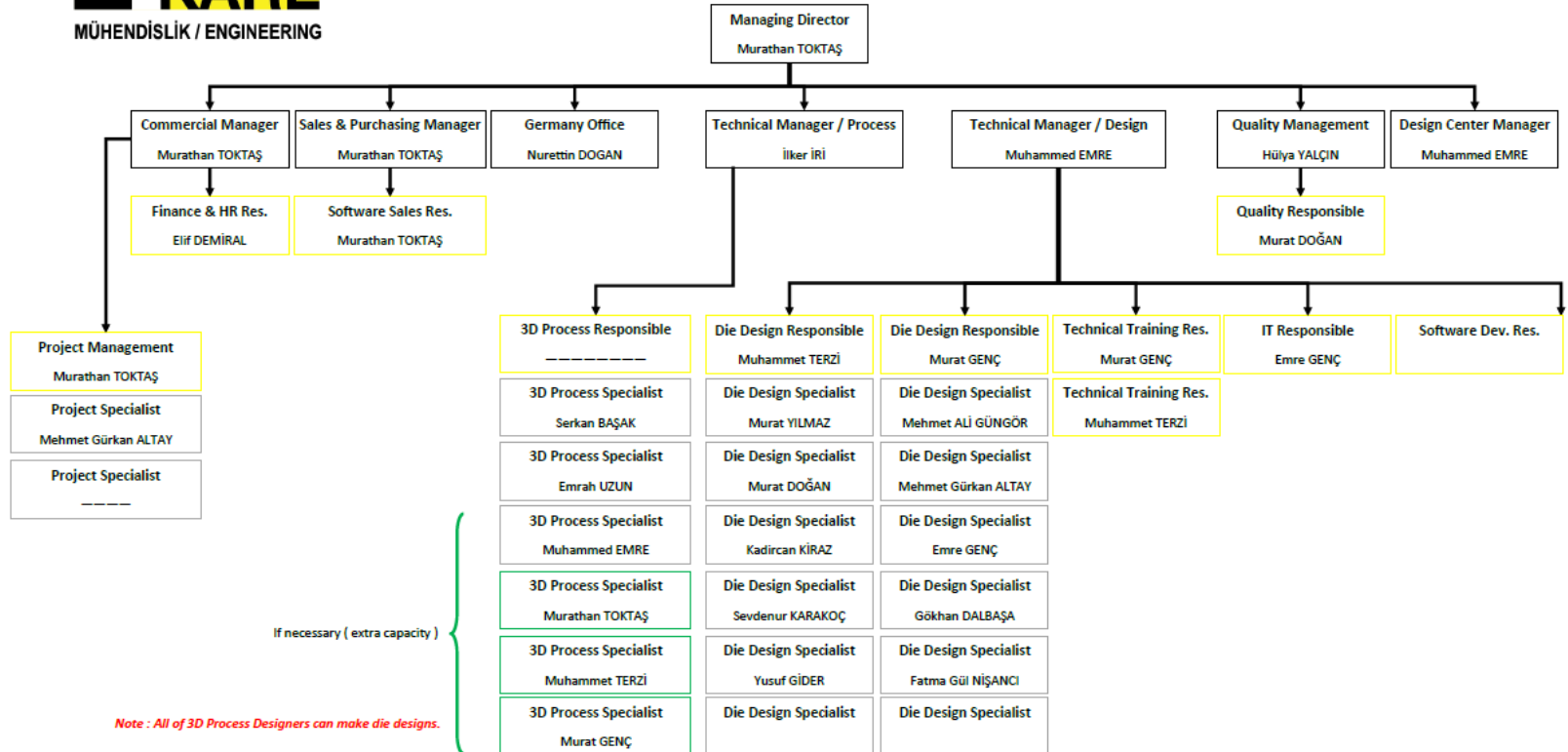


Tasarım Dünyasına Hoşgeldiniz



TKARE ENGINEERING ORGANIZATION CHART

Release Date : 03.17.2023



TKARE MÜHENDİSLİK 02.04.2023

EKİP

Great
Place
To
Work.
Certified
MAR 2023-MAR 2024
TÜRKİYE



Tasarım Dünyasına Hoşgeldiniz



MÜHENDİSLİK / ENGINEERING

TKARE MÜHENDİSLİK 02.04.2023

YAZILIMLARIMIZ



Tasarım Dünyasına Hoşgeldiniz



CADbro

Cad Yazılımları



PAM-STAMP

AUTOFORM
Forming Reality

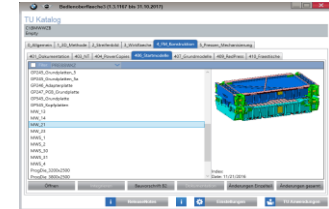
Simülasyon Yazılımları



Kinematik Analiz
Yazılımları



FORD MOTOR COMPANY
"POWERTOOLS"



BMW
"CARISMA"

Tasarım Dünyasına Hoşgeldiniz


T.C.
TÜRK PATENT ve MARKA KURUMU

MARKA YENİLEME BELGESİ
Marka No : 2011 102889 - Hizmet


KARE
MÜHENDİSLİK

Marka Sahibi : T KARE MAKİNE İNŞAAT MÜHENDİSLİK MİMARLIK SANAYİ VE TİCARET LİMİTED
ŞİRKETİ
TÜRKİYE CUMHURİYETİ
KONAK MAH. L.BADEM SK. 26 B 85 Nilüfer Bursa

Emtiası : 42
Bilimsel ve smai inceleme, araştırma hizmetleri; mühendislik hizmetleri.
Bilgisayar hizmetleri.
Bu sınıfa dahil olup mühendislik, mimarlık, bilgisayar hizmetleri
kapsamına girmeyen her türlü tasarım hizmetleri; grafik sanat tasarım
hizmetleri.
Sanat eserleri orijinallik onay hizmetleri.

İşbu Marka ilk defa 01/12/2011 tarihinde tescil edilmiş
olup, 01/12/2021 tarihinden itibaren ON YIL süreyle yenilenmiştir.


Prof. Dr. Habip ASAN
Türk Patent ve Marka
Kurumu Başkanı

TÜRK PATENT
TÜRK PATENT VE MARKA KURUMU



REFERANSLARIMIZ



Tasarım Dünyasına Hoşgeldiniz



Mercedes-Benz



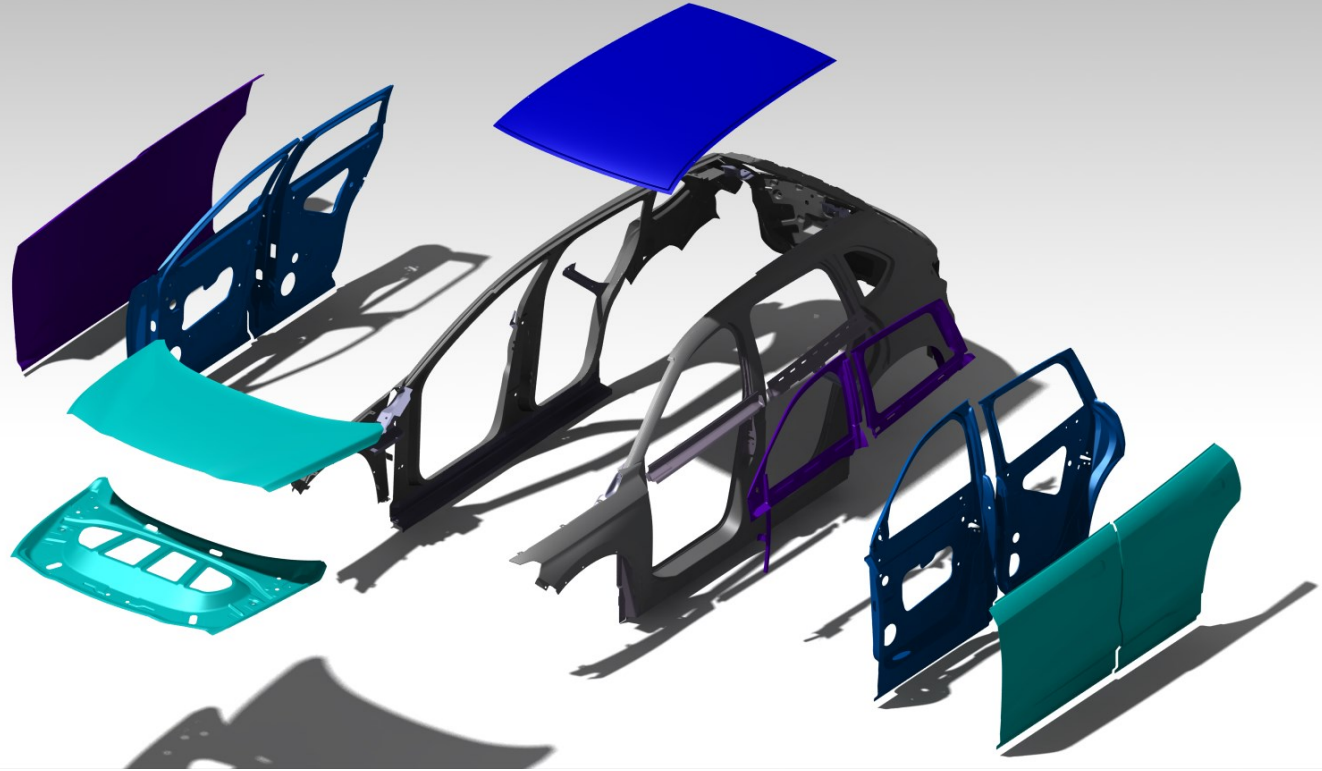
REFERANSLARIMIZ (TOGG)



Tasarım Dünyasına Hoşgeldiniz



- Motor Kaputu / Dış
- Motor Kaputu / İç
- Tavan
- Panoramik Tavan
- Ön Kapı / İç
- Ön Kapı / Dış
- Arka Kapı / İç
- Arka Kapı / Dış
- Ön Kapı Çerçeve
- Arka Kapı Çerçeve
- Ve diğerleri...



Fizibilite çalışmalarından, Kalıp Tasarımına kadar...

(Bizim için ne dediler?)



Tasarım Dünyasına Hoşgeldiniz



“ I've greatly appreciated the commitment and dedication you have shown in sharing the load and delivering solutions to a very challenging timescale.

— Peter UJVARI

Founder of UP Engineering

What do our references say about us?



“ Murathan Toktas has good experience and knowledge about simulation, process and die design of stamping parts such as structural and inner panels especially in automotive industry. As good process and design is so important for successful and on time commissioning in home-line, he is able to fulfill all these requirements for his customers. I am really appreciated to cooperate with him.

— Serkan ALKAN

Engineering Manager at
Çoşkunöz Metal Form A.Ş.

What do our references say about us?



“ Murathan Bey, Almanya'daki müşterimiz için Türkiye'de tasarımını ve imalatını yaptırdığımız 4 referans tandem kalıpların proses ve kalıp tasarım sürecinde firmanızın verdiği hizmet için hem müşterimiz hem de firmamız adına teşekkür ederiz. Müşteri memnuniyeti açısından başta siz olmak üzere tüm ekibimize çalışması ve işbirliği anlamında firmamız adına teşekkür ederiz. Yeni projelerde aynı azim ve işbirliği ile sizlerle çalışacağımızı bilmenizi isteriz...

— Sertaç BAL

Production Manager

What do our references say about us?

(Bizim için ne dediler?)



Tasarım Dünyasına Hoşgeldiniz



“ Murathan TOKTAŞ' ın mesleki teknik tüm sorunlara ve mühendislik gerekliliklerine akademik seviyede hakim olması ve alanındaki uzmanlığını paylaşarak sektörün teknik yönünü güçlendirme gayreti ülkemiz için çok umut vericidir. Uzun yıllar Otomotiv ve Beyaz Eşya konularında edinilen bilgi ve birikimi ile Savunma, Havaçılık ve Uzay Teknolojilerinde gerekli mühendislik hizmetleri ana sağlayıcısı olacağından hiç şüphem yok. Gurur verici başarılarının artarak devamını dilerim.

— Gökhan ULUKÖYLÜ
CO-FOUNDER

What do our references say about us?



“ Otomotiv sektöründe tanıdığım en deneyimli ve yetenekli meslektaşlarımdan biridir.

Murathan Toktaş yapıcı önerileri ve sonuca koşmadaki gayretiyle zorlu koşulların kolaylıkla üstesinden geldiğini kendisi ve ekibi adına pek çok kez kanıtladı. Başarıya giden yolu sadece kendisi için değil, ekibi ve tüm paydaşları için de yürüyen gerçek bir liderdir.

Geleceği görme yeteneği ve vizyonuyla sektörde pek çok meslektaşına ilham kaynağı oldu ve olmaya devam edeceğine inanıyorum.

— Şenay PAŞA
Technical Manager - MİKROFIX MAKİNA

What do our references say about us?



“ Murathan Toktaş mühendislik anlamında kendisini geliştirmiş ve de geliştirmeye sürekli devam etmekte olan, detaylara oldukça fazla özen gösteren, iş disiplini ile zamanı doğru yönetebilen, ekip çalışmasında öncü ve aynı zamanda ekibin bir parçası olabilen çok değerli bir çalışma arkadaşıdır,

— Çağdaş YEŞİLLİ
Engineering Manager

What do our references say about us?

(Bizim için ne dediler?)



Tasarım Dünyasına Hoşgeldiniz



“ Murathan Toktaş, otomotiv sac kalıpcılığı alanındaki geçmiş bilgi birikimini hizmet verdiği sektöre başarı ile aktarmakta, her zaman müşterilerinin çıkarını gözetmekte, problemlere mantıklı ve tutarlı bir şekilde yaklaşmaktadır. Tanımaya değer ve çalışmak için kaliteli bir insandır.

— Oğuz Bora Yılmaz

*Technical Consultant (Process & Simulation)
at Curve Engineering Solutions*

**What do our
references say
about us?**



“ Murathan Toktaş, kalite ve kurumsallaşmaya önem veren, çalışanları ile birlikte yanyana duran, birlikte bir vizyon oluşturan ve çalışanların gelişimine önem veren iyi bir yönetici ve girişimcidir.

— Ferit FIRAT

*Jaguar Land Rover şirketinde
Engineer - Structures*

**What do our
references say
about us?**



“ Murathan Bey ile tanışmamız sonucu Kalıpcılık tasarım, genel üretim ve malzeme bilgilerinden faydalanma imkanı bulmuş olmaktan mutluluk duydum. Beraber firmama yaptığı çalışma ve tasarımlarda dakik ve titiz çalışması ile güvenilir bir iş arkadaşımız olmuştur.

— Kemal YARDIMCI

Logstec lojistik ve Teknoloji Danışmanlığı

**What do our
references say
about us?**

(Bizim için ne dediler?)



Tasarım Dünyasına Hoşgeldiniz



“ Murathan Toktaş ile birçok projede (Mercedes, Aat, Nissan) çalışma fırsatımız oldu. İnsani ilişkilerdeki üstün özelliklerinin yanında, iş odaklı çalışma, planlama, ekip yönetimi ve takım çalışmasındaki uyumu için kendisi ve Tkare Mühendislik ekibine özellikle teşekkür ediyorum.

— Zafer ZENCİRKIRAN
Plant Manager/AES Group

What do our references say about us?



“ Kaliteli ve titiz bir tasarımın yapar. Detaylara önem verir. Tasarımda hataları minimuma indirmek için standartlaşmayı iyi kullanır.

— Teoman ERTÜRK
Plus Tooling şirketinde Tasarım Yöneticisi

What do our references say about us?



“ Yıllardır birlikte çalıştığımız, işinde tecrübeli ve çözüm odaklıdır. Murathan Bey ve ekibiyle çalışıyorsanız bu sektörde başka bir firma aramanıza gerek kalmayacağını söyleyebilirim...

— Gökçe ARMAĞAN
Genel Müdür

What do our references say about us?

(Bizim için ne dediler?)



Tasarım Dünyasına Hoşgeldiniz



“ I can only recommend your full profesional attitude and support during our collaboration!

— Stefan GABOR

Technical support and cooperation/Machine production manager at Matador Tools

What do our references say about us?



“ T-Kare Firması- Murathan Bey ve ekibi, ülkemizde özellikle bizimde ana kulvarımız Otomotiv Saç kalıpları çalışmalarımızda Proses-Simülasyon-Tasarım konularında destek aldığımız proje ortağı olduğumuz ve güven duyduğumuz nadide partner firmalarımızdan biridir. Bu işi ülkemizde her türlü zorluğa ve fiyat baskısına rağmen iş disiplinini ve konsantrasyonunu bozmadan ciddi ve sonuç odaklı planlı çalışmalar yapabilen az sayıda firmalarımızdan biridir. Bu yoğun emekleri çalışmalarından dolayı Murathan Bey ve Ekibini kutluyorum.

— Vahit AYAN

ŞİRKET ORTAĞI-MAKİNA MÜHENDİSİ / DÜNYA KALIP LTD.ŞTİ.

What do our references say about us?



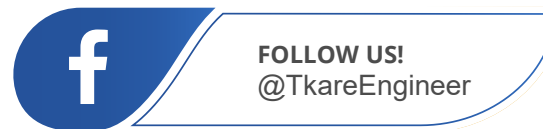
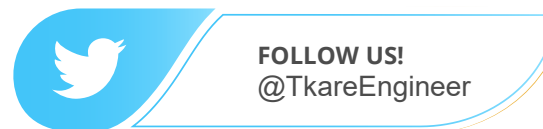
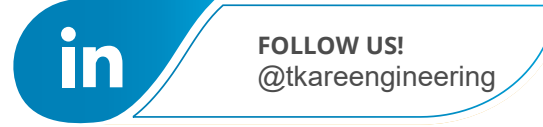
“ Öncelikle misyonu doğrultusunda ilerleyip, sektörde ve alanında çalışabileceğiniz, ayrıca hizmet anlayışınızı üst seviyelere taşıyan birliktelikler tesis edebilen nadir Mühendislik ofisi ve bunun mimarı ...Benim de meslek hayatımda birçok katkısı olmuş olup, halen de gerektiğinde bir telefon kadar yakın olabildiğimiz mesleki büyüklerimizden olan Murathan TOKTAŞ'a ne kadar teşekkür etsem azdır...Yolunuz hep açık olsun!

— Talha SÖZEROĞLU

Proses Uzmanı

What do our references say about us?

Tasarım Dünyasına Hoşgeldiniz





Tasarım Dünyasına Hoşgeldiniz

TEŞEKKÜRLER



İLETİŞİM BİLGİLERİMİZ

Merkez Ofis / Türkiye
Murathan TOKTAŞ / Genel Müdür

Adres : Konak mah. 1. Badem Sok. No:26 Lotus İş Merkezi
B Blok Kat.7 D.85 16110 Nilüfer BURSA **TÜRKİYE**
Tel : 90 224 453 60 60
Fax : 90 224 453 60 58
Web : www.tkare.com.tr
E-posta : murathan.toktas@tkare.com.tr

İLETİŞİM BİLGİLERİMİZ

Şube / Almanya
Nurettin DOĞAN / Almanya Sorumlusu

Adres : Stauffenbergstr.32 89075 Ulm / **ALMANYA**
Tel : +49 170 999 25 80
Fax : 90 224 453 60 58
Web : www.tkare.com.tr
E-posta : nurettin.dogan@tkare.com.tr